



Schauspiel und Bewegungstraining

Hohner Musikgarten

(18 Monate - 3 Jahre mit einem Erwachsenen)

Arbeit mit Behinderten

Instrumentenkarussell

(zeitlich begrenzter Schnupperunterricht; max. 4 Instrumente)

Musik-Theorie/Gehörbildung, Komposition, Tonsatz

Musikproduktion am Computer

Ensembles

Auch der Ensemblearbeit widmen wir unsere Aufmerksamkeit. Wer möchte, kann in verschiedenen Ensembles mitwirken:

Bläserensembles, Takt & Ton

Kammerchor Prenzlau und Kammerchor „Collegium vocale“, Kinderchor, Singgruppen

Streichergruppe, Schulorchester, verschiedene Instrumentalensembles

Tanzgruppen, Uckermarker Steernentänzer



Die Musikschule des Landkreises Uckermark

Kreismusikschule Uckermark

Anerkannte Musikschule im Land Brandenburg
Mitglied im Verband deutscher Musikschulen



Fotos: Heike Stiel

Unterrichtsangebote

Tel.: 03984 701541 * FAX: 03984 701841

www.kreismusikschule-uckermark.de

Anmeldungen * Auskünfte * Informationen



Hauptsitz Prenzlau

Karl-Marx-Straße 3, 17291 Prenzlau, ☎ (03984) 701541, 701641, ✉ kms@uckermark.de
Kreismusikschuldirektor: Jürgen Bischof
Sekretariat: Jeannine Schrot
Finanzen und Gebühren: Karin Kommander
Sprechzeiten: Montag, Dienstag, Donnerstag 9:00-12:00 Uhr und 13:00-16:00 Uhr,
Mittwoch 9:00-12:00 Uhr und 13:00-16:30 Uhr und Freitag 9:00-11:00 Uhr

Nebenstelle Angermünde

Berliner Straße 72, 16278 Angermünde, ☎ (03331) 268279
Fax: (03331) 268300
Sprechzeiten: Dieter Grenz, Montag 14:30-16:30 Uhr und Mittwoch 16:00-18:00 Uhr

Nebenstelle Templin

Feldstraße 1 (Gymnasium) 17268 Templin, ☎ (03987) 204930
✉ kreismusikschule-templin@freenet.de
Sprechzeiten: Sylvia Müller, Donnerstag 14:45-16:45 Uhr und Freitag 10:00-12:00 Uhr

Auf Anfrage erhalten Sie Anmeldeformulare, die wir Ihnen selbstverständlich auch auf Wunsch zusenden.

Rufen Sie uns einfach an! Wir beraten Sie gern!

Die Kreismusikschule Uckermark als gemeinnützige, öffentlich-rechtliche, anerkannte Einrichtung steht grundsätzlich jedermann offen. Entsprechend den Wünschen, Neigungen und Begabungen finden wir gemeinsam den optimalen Weg für jeden Musikinteressierten.

Anmeldungen zur Teilnahme am Unterricht der einzelnen Fachbereiche können in der Verwaltung der Kreismusikschule jederzeit erfolgen. Der Ausbildungsbeginn richtet sich nach dem Vorhandensein freier Unterrichtsplätze. Während einer Probezeit können Schüler und Lehrkräfte die Eignung für eine weiterführende Ausbildung erkennen und den für den Schüler geeigneten Ausbildungsweg wählen. So kann man sich, je nach Wunsch, für eine Ausbildung mit oder ohne vorgegebene Leistungsziele und Prüfungen entscheiden. Auf der Grundlage der Inhalte des jeweiligen Ausbildungsweges können Zensuren, Zeugnisse und Teilnahmebescheinigungen erstellt werden. Während der Ferien und an den gesetzlichen Feiertagen im Land Brandenburg wird kein Unterricht erteilt. Grundlage für die Teilnahme an den Lehrveranstaltungen bildet die Satzung der Kreismusikschule Uckermark. Die Teilnahmegebühr richtet sich nach der Gebührensatzung. Diese ermöglicht auf schriftlichen Antrag Gebührenermäßigung in besonderen Fällen (Familienermäßigung, Begabten- und Leistungsförderung, soziale Aspekte, Musikvereinsförderung). Es können auch Instrumente gemietet werden. Die Kreismusikschule ist eine vom Land und kommunal geförderte Einrichtung, die erheblich aus öffentlichen Mitteln finanziert wird.

Die Unterrichtsangebote können in den Nebenstellen variieren.

Tasteninstrumente

Klavier, Keyboard, Orgel, Cembalo



Balginstrumente

Akkordeon



Holzblasinstrumente

Saxophon, Klarinette, Querflöte, Blockflöte



Blechblasinstrumente

Trompete, Posaune, Tenorhorn, Waldhorn, Flügelhorn, Tuba



Streichinstrumente

Violine, Violoncello, Kontrabass



Zupfinstrumente

Konzertgitarre, Plektrum- und Bassgitarre (Tanz- u. Unterhaltungsmusik)



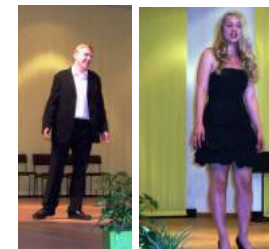
Schlagzeug

(Percussion)



Gesang, Chor

Kinderchor, Kammerchor, Sologesang



Ballett, Kreativer Tanz Gesellschaftstanz



Musikalische Früherziehung ABC-Kurs



Musiktheater, Kinderoper Kindermusical

